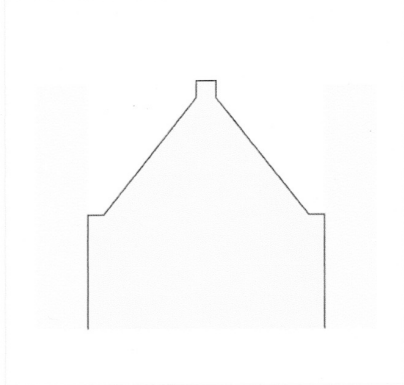


Een tuitgevel is een soort topgevel, waarvan de punt eindigt in een smalle rechthoekige hals. In de 18<sup>e</sup> en 19<sup>e</sup> eeuw werd deze vorm veel gebruikt.



Tuitgevel

© architectenweb.nl

v.b. zijn:



Atheneum boekhandel, Amsterdam



Onze lieve Heer op Solder, Amsterdam

Bron: Architectenweb.nl